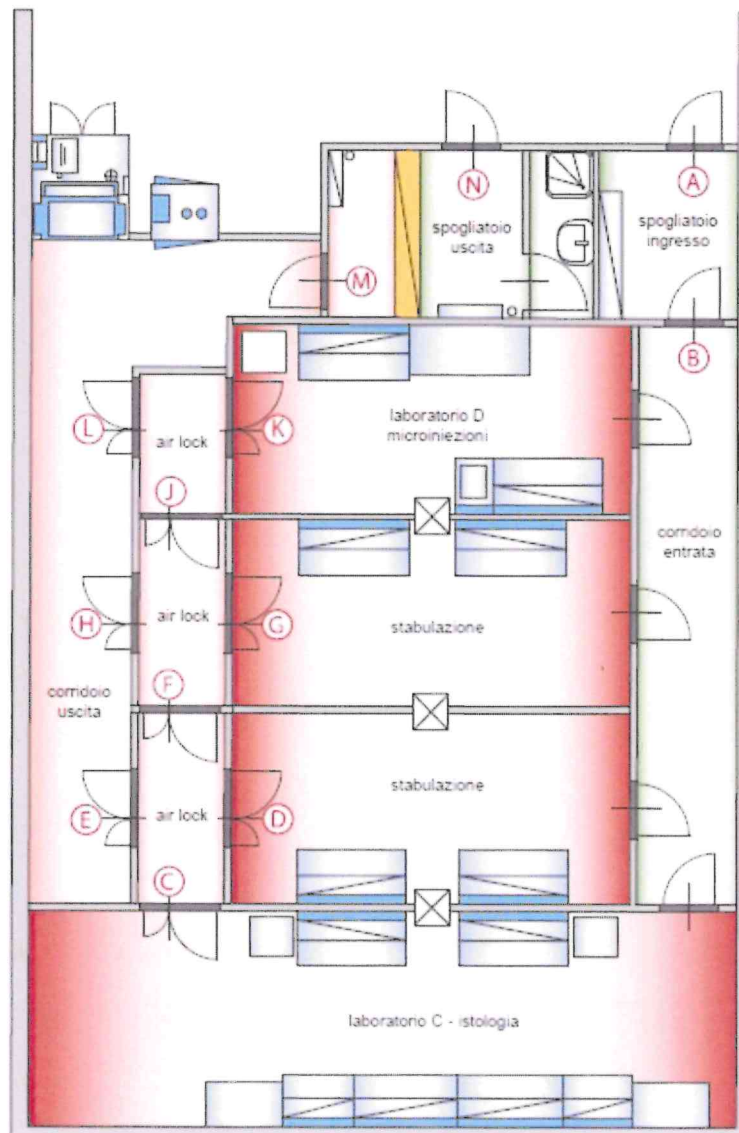


SCHEDA 1

- 1) Cosa si intende per agente biologico e sulla base di quale criterio vengono classificati gli agenti biologici ai fini delle norme in materia di igiene e sicurezza sul lavoro?
- 2) Osservando la planimetria riportata di seguito, il candidato illustri quali sono i dispositivi di prevenzione e/o protezione che suggerirebbe di adottare e dove li collocherebbe; il candidato indichi, inoltre, quale livello di contenimento dovrebbe essere applicato all'area raffigurata, in relazione alle attività.

INTERBLOCCHI PORTE

primo interblocco	A+B
secondo interblocco	C+D+E+F
terzo interblocco	G+H+J+K
quarto interblocco	K+L+J
quinto interblocco	M+N



- 3) Come è organizzata l'Università di Pisa per il perseguimento delle sue finalità istituzionali.
- 4) Come si crea una tabella in word.
- 5) Il/la candidato/a legga e traduca il brano seguente:

Many biological agents may pose a risk to workers in the agricultural sector, especially in the livestock sector, and some must be considered more relevant, such as the pathogens responsible for brucellosis, tuberculosis, and tetanus. Exposure to biological agents can cause "harm" of various kinds: infectious, allergic, toxic, and carcinogenic. Symptomatology may manifest itself in different forms, depending on the nature of the pathogen, its "environmental load," the time of exposure, as well as the physical condition and specific susceptibility of each worker.

SCHEDA 2

- 1) I MOGM: normativa, classificazione e aspetti autorizzativi.
- 2) Osservando la planimetria riportata di seguito, il candidato illustri quali sono i dispositivi di prevenzione e/o protezione che suggerirebbe di adottare e dove li collocherebbe; il candidato indichi, inoltre, quale livello di contenimento dovrebbe essere applicato all'area raffigurata, in relazione alle attività.

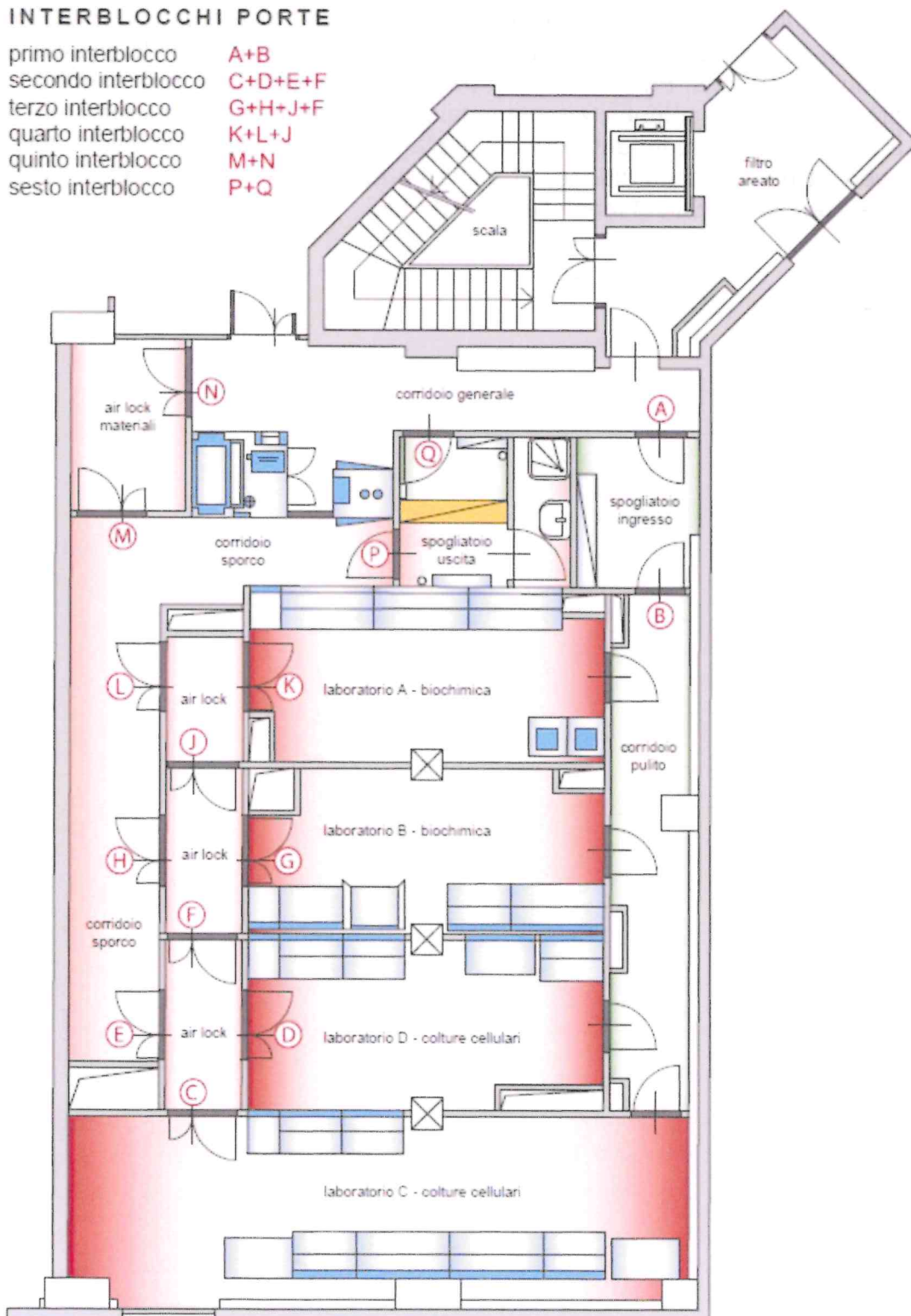


- 3) Il Rettore: principali funzioni e attribuzioni, anche in relazione alla tematica della sicurezza sul lavoro
- 4) Come si realizza un elenco puntato all'interno di un documento word.
- 5) Il/la candidato/a legga e traduca il brano seguente:

The control of biological risks in the workplace should in fact be organised according to the general principles described in the ILO conventions, recommendations, and protocols on OSH (occupational safety and health) to protect all workers, including those in the agro-zootechnical sector. In this context, Member States are advised to adopt, in accordance with national legislation and practice, provisions to ensure the appropriate health surveillance of all workers whose safety or health is at risk, based on the results of the occupational risk assessment.

SCHEDA 3

- 1) Quali misure specifiche prevede il D.Lgs. n. 81/08 per i rischi da esposizione ad agenti biologici nei laboratori e negli stabulari?
- 2) Osservando la planimetria riportata di seguito, il candidato illustri quali sono i dispositivi di prevenzione e/o protezione che suggerirebbe di adottare e dove li collocherebbe; il candidato indichi, inoltre, quale livello di contenimento dovrebbe essere applicato all'area raffigurata, in relazione alle attività.



- 3) Il Consiglio di Amministrazione dell'Ateneo di Pisa: funzioni e composizione.
- 4) Come si fa una somma di una colonna di dati con excel.
- 5) Il/la candidato/a legga e traduca il brano seguente:

Workers in open field are also potentially exposed to allergens derived from animal (mites, animal hair and derivatives, insects), plant (pollen, seeds, plants), and fungal (moulds) sources. Furthermore, in the context of activities involving the handling of organic material potentially contaminated by Gram-negative bacteria (e.g. cultivation and harvesting, treatment/disposal of plant waste, fodder production), the presence, even at high concentrations, of bacterial endotoxins responsible for inflammatory diseases as a result of inhalation is possible.