

TRACCIA "A"

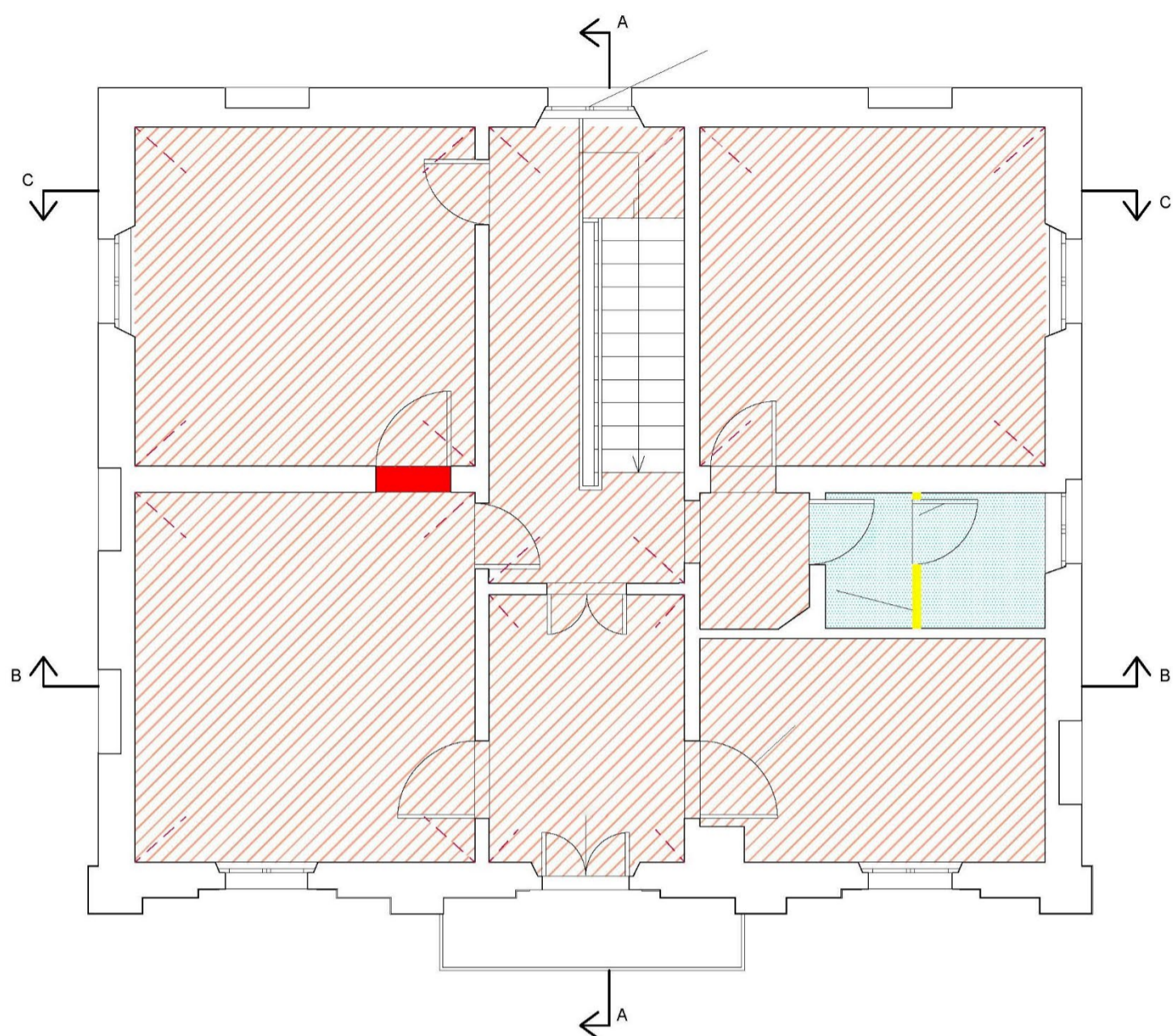


INTERVENTO DI AMPLIAMENTO INGRESSO CARRABILE

Il candidato, analizzando l'elaborato attraverso la comparazione tra stato attuale e stato modificato, risponda alle seguenti richieste:

- 1) Elencare le voci delle lavorazioni più significative dell'intervento a scelta del candidato.
- 2) Indicare quale è l'elaborato che definisce la quantificazione economica dell'intervento e descriverne i contenuti.

TRACCIA "B"



 DEMOLITO

 NUOVA COSTRUZIONE

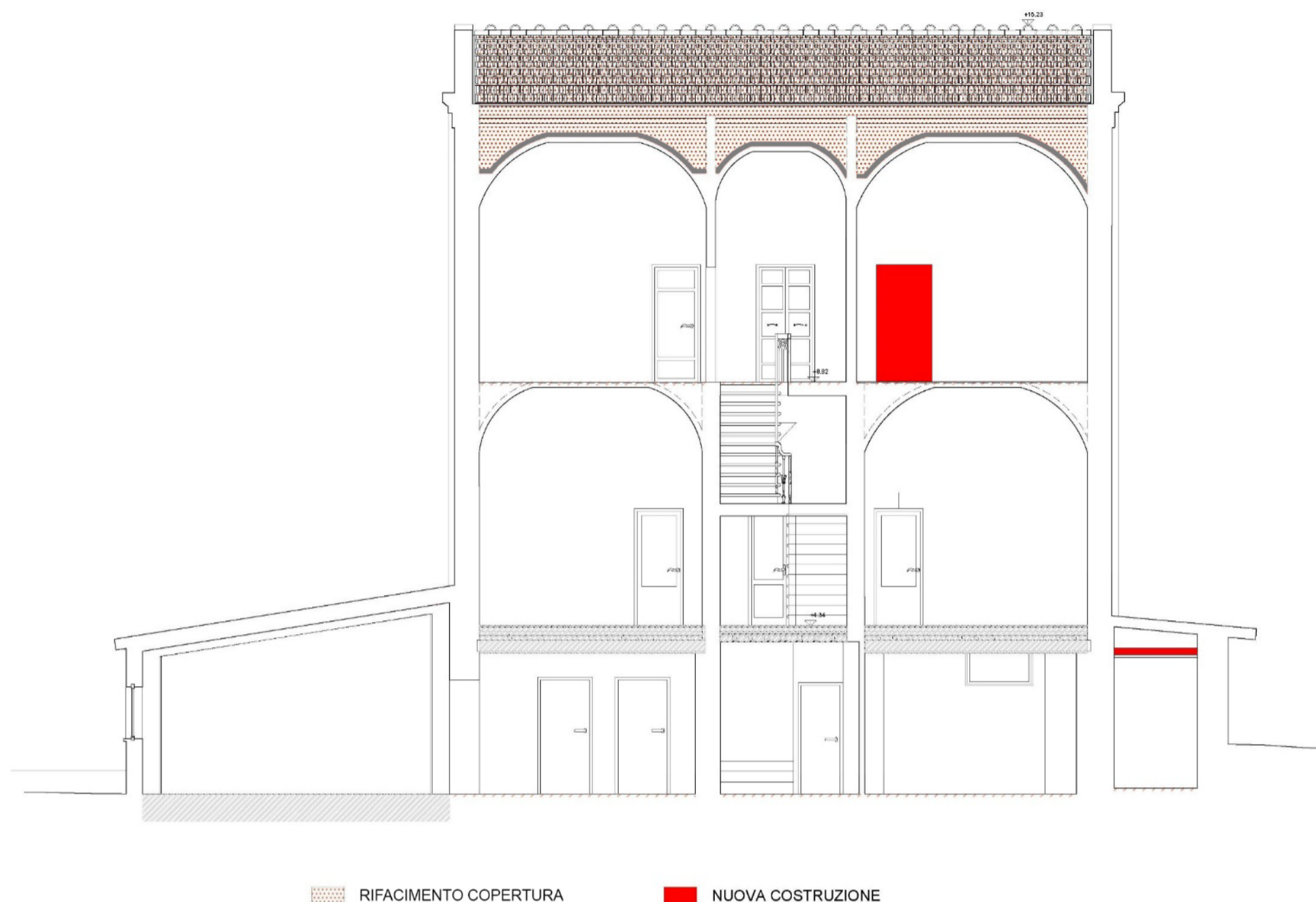
 NUOVE PAVIMENTAZIONI

 SERVIZIO IGIENICO DI NUOVA REALIZZAZIONE

Il candidato, analizzando l'elaborato ed individuando gli interventi previsti nella planimetria con l'aiuto della legenda, risponda alle seguenti richieste, tenendo conto che l'intervento riguarda un edificio universitario storico vincolato con vincolo diretto.

- 1 Elencare le voci delle lavorazioni più significative dell'intervento a scelta del candidato.
- 2 Individuare le figure professionali necessarie a sviluppare le singole categorie di opere presenti in questo intervento.

TRACCIA "C"



Il candidato, analizzando l'elaborato ed individuando gli interventi previsti in sezione con l'aiuto della legenda, risponda alle seguenti richieste, tenendo conto che l'intervento riguarda un edificio universitario, storico vincolato con vincolo diretto, la cui copertura è realizzata in struttura lignea e solaio alla "toscana".

- 1 Elencare le voci delle lavorazioni più significative dell'intervento a scelta del candidato.
- 2 Elencare i documenti di contabilità e i loro contenuti minimi ipotizzando di trovarsi nella fase di esecuzione.